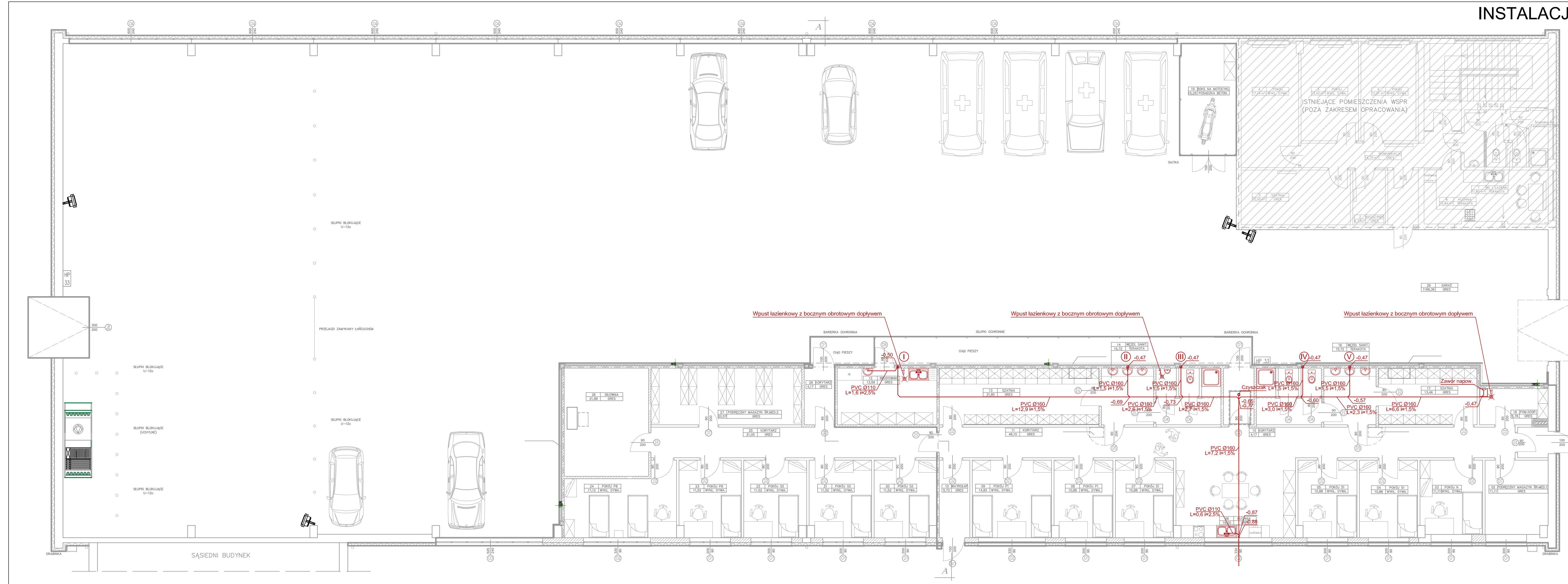


INSTALACJA KANALIZACJI SANITARNEJ

SKALA 1:100



OZNACZENIA:

- III - NUMER PIONU INSTALACJI KS
- INSTALACJA KANALIZACJI SANITARNEJ

UWAGA:

1. INSTALACJA KANALIZACJI SANITARNEJ PROWADZONA JEST POD STROPEM KONDYGNACJI PRZYZIEMIA I BĘDZIE HAKOWANA DO STROPU TEJ KONDYGNACJI
2. NIE MOŻNA PROWADZIĆ PRZEWODÓW WODOCIĄGOWYCH, INSTALACJI CENTRALNEGO OGRZEWANIA, WODY LODOWEJ I SKROPLIN NAD PRZEWODAMI GAZOWYMI I ELEKTRYCZNYMI.
3. PRZEWODÓW Z PVC NIE NALEŻY PROWADZIĆ NAD RURAMI ZIMNEJ I CIEPŁEJ WODY, GAZU, CENTRALNEGO OGRZEWANIA ORAZ PRZEWODAMI ELEKTRYCZNYMI.
4. PRZEJŚCIA PRZEWODÓW PRZEZ ŚCIANY DZIAŁOWE I NOŚNE ORAZ STROPY WYKONAĆ W STALOWYCH RURACH OSŁONOWYCH Z KONCAMI WYSTAJĄCYMI PO 1cm Z KAŻDEJ STRONY PRZEGRODY.

BIURO PROJEKTÓW:		tel. 608-37-47-48 fax 0-59-5707067 e-mail: fanterm@ten.pl www.fanterm.com	
OBIEKT:	WOJEWÓDZKA STACJA POGOTOWIA RATUNKOWEGO DZ. NR 78/1, OBR. 105, OLSZTYN	FAZA PROJ.:	PB+PW
INWESTOR:	WOJEWÓDZKA STACJA POGOTOWIA RATUNKOWEGO UL. PSTROWSKIEGO 28B, 10-602 OLSZTYN	BRANŻA:	S
PROJEKT:	INSTALACJE SANITARNE	NR PROJ.:	FA/III/12
RYSUNEK:	INSTALACJA KANALIZACJI SANITARNEJ	DATA:	01.2012
PROJEKTANT:	mgr inż. G.Jancewicz	NR UPR.:	WAM/0047/POOS/11
SPRAWDZAJĄCY:	mgr inż. K.Dominiczak	NR UPR.:	17/97/OL
		SKALA:	1:100
		NR RYS.:	3